



MONTHLY MEMBERSHIP PROGRESS REPORT

District 355 A

Results as of: 06/30/2019

GMT: CHUL-JAE LEE

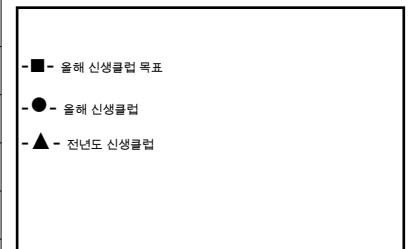
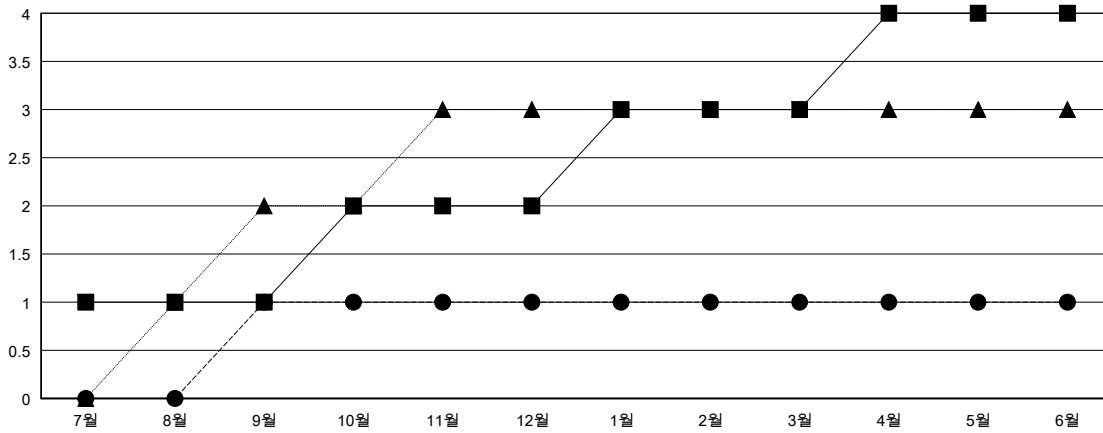
장소 REPUBLIC OF KOREA

현장지역 GMT

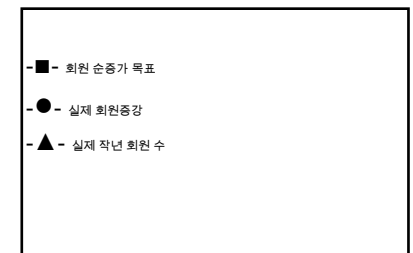
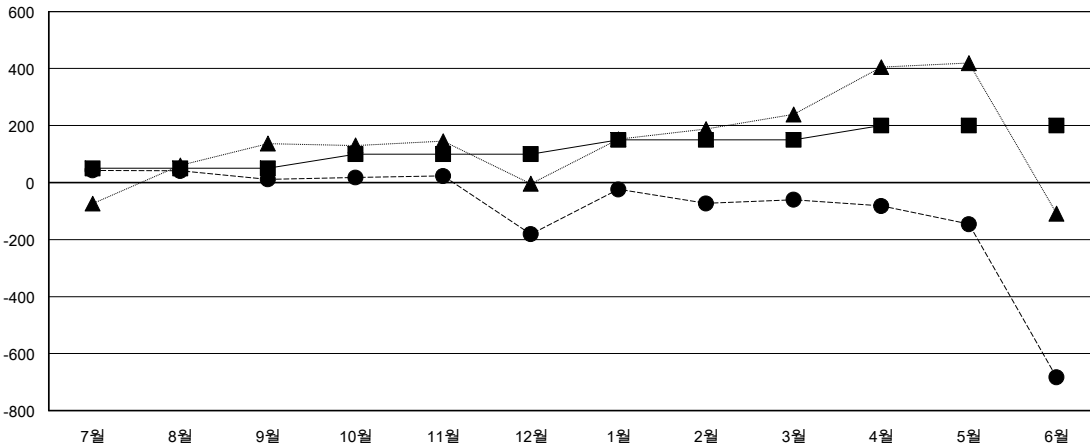
클럽			
결과- 2018-2019			
사분기	신생클럽 목표	신생클럽	해산된 클럽
7월/8월/9월	1	1	1
10월/11월/12월	1	0	0
1월/2월/3월	1	0	0
4월/5월/6월	1	0	0

회원 1인당			
결과- 2018-2019			
사분기	회원 순증가 목표	실제 회원증강	실제 퇴회 회원 수(전출입 포함)
7월/8월/9월	50	331	294
10월/11월/12월	50	202	384
1월/2월/3월	50	285	145
4월/5월/6월	50	286	868

목표 및 누적 신생클럽 수



목표 및 누적 회원수



해산된 클럽: 1	1명 이상의 신입회원을 등록한 131 CLUBS OF 148	성별 분포 남성 5,126 (69.60%) 여성 2,239 (30.40%) 회기간 여성 회원 증강 목표%: 20%
퇴회회원	누적 회원 데이터를 확인하시려면 여기에 클릭하십시오.	가족 단위 회원 총수 1,142
작고 19		회비 절반을 지불하는 가족회원 687
클럽해산 0		
기타 1,672		
합계 1,691		